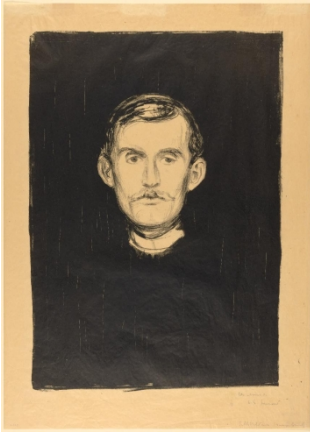


Edvard Munch (*12.12.1863 Løiten (Hedmark), +23.1.1944 Ekely (Oslo))



| | |
|--------------------|--|
| Titel | Selbstporträt |
| Weitere Titel | Self-Portrait |
| Datierung | 1895 |
| Material/ Technik | Lithografie und Schabeisen auf Transparentpapier |
| Massangaben | Bildmass: 45,8 x 42,2 cm Blattmass: 54,4 x 39,6 cm |
| Signatur/Inschrift | bez. u. l. mit Grafitstift: S. 31 II.; u. r.: Edv. Munch / 2 ter Zustand / Selbstbildnis (schwarzer Grund) |
| Beschriftung | - |
| Werkverzeichnis | Schiefler 1974 I.48.31; Woll 2001 67.37 |
| Exemplar /Auflage | - |
| Edition | - |
| Inv. Nr. | Gr.1922/0080 |
| Creditline | Kunsthau Zürich, Grafische Sammlung, Geschenk des Künstlers, 1922 |
| Zugangsjahr | 1922 |
| Gattung | Druckgrafik |
| Systematik | C 2[1] Zeichnung und Druckgrafik 19. Jh. |
| Werkbeschreibung | - |
| Provenienz | Edvard Munch (*1863 Løiten (Hedmark), +1944 Ekely (Oslo)) (Künstler/-in) ab 11.1922, Zürcher Kunstgesellschaft Kunsthau Zürich (Museum), Zürich, Geschenk |
| Provenienzstatus | - |
| Zur Provenienz | |

Literatur

- Werner Timm: Edvard Munch Graphik, Stuttgart: Henschelverl, 1969, S. 8 (I. Zustand) (ill.).
- Ole Sarvig: Edvard Munch. Graphik, Zürich: Flamberg Verlag, 1965, S. 88 (ill.) [I. Zustand], S. 80 [II. Zustand erwähnt: «wahrscheinlich ein Neudruck», s. ill. S. 8].
- Auktion 190. Graphik und Handzeichnungen alter Meister, Galerie Kornfeld, 21. Juli 1985, No. 8.
- Gustav Schiefler: Verzeichnis des graphischen Werks von Edvard Munch, Oslo: J. W. Cappelens Forlag A. S., 1974, No. 31, S. 48.
- Gerd Woll: Edvard Munch. Werkverzeichnis der Graphik, Bd. 1, München: C. H. Beck, 2001, No. 37, S. 67.