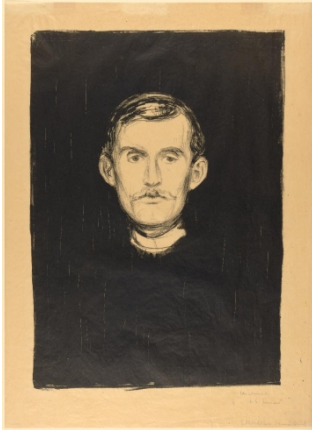


Edvard Munch (*12.12.1863 Løiten (Hedmark), +23.1.1944 Ekely (Oslo))



Title	Selbstporträt
Also known as	Self-Portrait
Date	1895
Medium	Lithograph and scraper on transparent paper
Dimensions	image: 45.8 x 42.2 cm sheet: 54.4 x 39.6 cm
Signature	inscr. b. l. with graphite pencil: S. 31 II.; b. r.: Edv. Munch / 2 ter Zustand / Selbstbildnis (schwarzer Grund)
Inscription	-
Catalogue raisonné	Schiefler 1974 I.48.31; Woll 2001 67.37
Edition / number	-
Edition	-
Inv. No.	Gr.1922/0080
Credit line	Kunsthau Zürich, Collection of Prints and Drawings, Donated by the artist, 1922
Accession year	1922
Object type	print
Classification	C 2[1] drawings and prints 19th century
Description	-
Provenance	Edvard Munch (*1863 Løiten (Hedmark), +1944 Ekely (Oslo)) (Künstler/-in) ab 11.1922, Zürcher Kunstgesellschaft Kunsthau Zürich (Museum), Zürich, Geschenk
Provenance category	-
About the provenance	

Literature

- Werner Timm: Edvard Munch Graphik, Stuttgart: Henschelverl, 1969, S. 8 (I. Zustand) (ill.).
- Ole Sarvig: Edvard Munch. Graphik, Zürich: Flamberg Verlag, 1965, S. 88 (ill.) [I. Zustand], S. 80 [II. Zustand erwähnt: «wahrscheinlich ein Neudruck», s. ill. S. 8].
- Auktion 190. Graphik und Handzeichnungen alter Meister, Galerie Kornfeld, 21. Juli 1985, No. 8.
- Gustav Schiefeler: Verzeichnis des graphischen Werks von Edvard Munch, Oslo: J. W. Cappelens Forlag A. S., 1974, No. 31, S. 48.
- Gerd Woll: Edvard Munch. Werkverzeichnis der Graphik, Bd. 1, München: C. H. Beck, 2001, No. 37, S. 67.